

### CALCOLO DI a, n PONDERATI

		Tr 20	Tr 100	Tr 200	Tr 500	Area	Tr 20	Tr 100	Tr 200	Tr 500
BH82	a	56.920	73.070	79.970	89.120	488816	46.56	59.77	65.42	72.90
	n	0.313	0.312	0.312	0.312		0.256	0.255	0.255	0.255
BH83	a	55.1	70.52	77.11	85.83	108728	10.03	12.83	14.03	15.62
	n	0.308	0.307	0.307	0.307		0.056	0.056	0.056	0.056

597544		Tr 20	Tr 100	Tr 200	Tr 500
a		56.59	72.61	79.45	88.52
n		0.31	0.31	0.31	0.31

### CALCOLO DELLA PORTATA DA DATI PLUVIOMETRICI PAI

RIO VIGNAROSSA CHIUSO a QUOTA 275 m s.l.m.

L Lunghezza asta principale [km]	1.3
i Pendenza media asta	24.6%
Hmax Quota massima [m s.l.m.]	640
Hm Quota media [m s.l.m.]	484
Ho quota sezione di chiusura [m s.l.m.]	275
Tempo di corrivazione [h]	0.15
Coefficiente di deflusso	0.40
Coefficiente di laminazione	1.00
Superficie bacino [knf]	0.60

	Tr 20	Tr 100	Tr 200	Tr 500
a (PAI)	56.59	72.61	79.45	88.52
n (PAI)	0.31	0.31	0.31	0.31
a'	56.57	72.58	79.42	88.49
n'	0.31	0.31	0.31	0.31
h [mm]	31.3	40.2	44.0	49.0
<b>Q [m3/s]</b>	<b>13.9</b>	<b>17.8</b>	<b>19.5</b>	<b>21.8</b>
Contributo specifico [m3/s/km2]	23.2	29.9	32.7	36.4

### CURVA IPSOGRAFICA (QUOTE NOTEVOLI)

Intervallo tra le isoipse		Superfici parziali		Superfici progressive	
hmax [m s.l.m.]	hmin [m s.l.m.]	ΔS [km²]	ΔS [%]	S cumulata [km²]	S cumulata [%]
640	600	0.11	18.9%	0.11	18.9%
600	550	0.06	10.1%	0.17	28.9%
550	500	0.09	15.5%	0.27	44.5%
500	450	0.10	16.9%	0.37	61.3%
450	400	0.10	16.4%	0.46	77.7%
400	350	0.08	12.9%	0.54	90.6%
350	300	0.05	7.7%	0.59	98.4%
300	275	0.01	1.6%	0.60	100.0%
Σ		<b>0.60</b>	<b>100%</b>		

### CALCOLO DELLA PENDENZA MEDIA

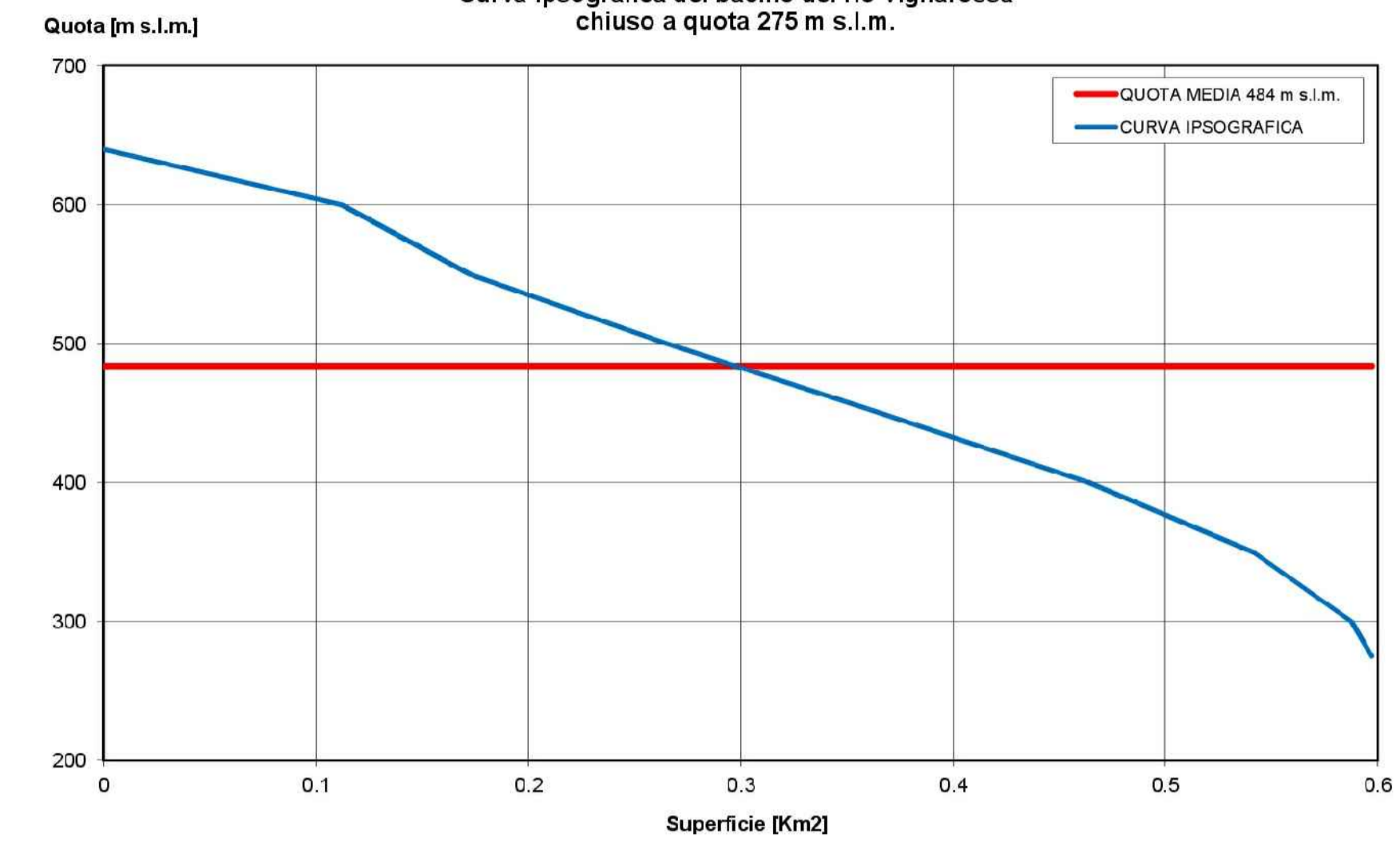
hmin [m s.l.m.]	hmax [m s.l.m.]	Δh [m s.l.m.]	Li [m]	li [m/m]	Radq i	Li/Radq i
275	300	25	146	0.171	0.414	352.8
300	350	50	273	0.183	0.428	637.9
350	400	50	170	0.294	0.542	313.5
400	450	50	150	0.333	0.577	259.8
450	500	50	141	0.355	0.595	236.8
500	550	50	184	0.272	0.521	353.0
550	600	50	81	0.617	0.786	103.1
600	640	40	204	0.196	0.443	460.7

Σ 1349

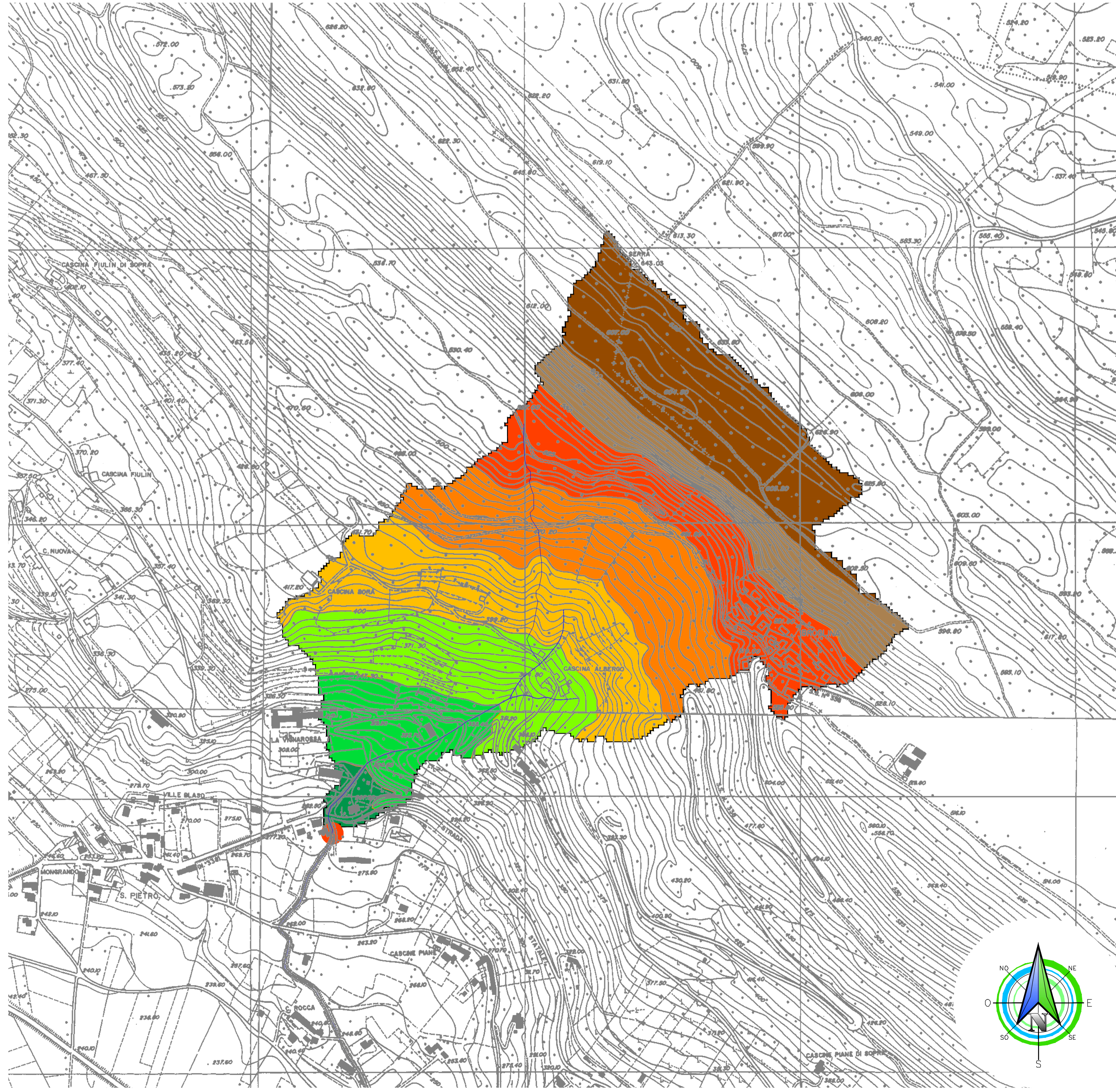
Σ 2717.6

i <sub>media</sub>	<b>0.246</b>
	<b>24.6%</b>

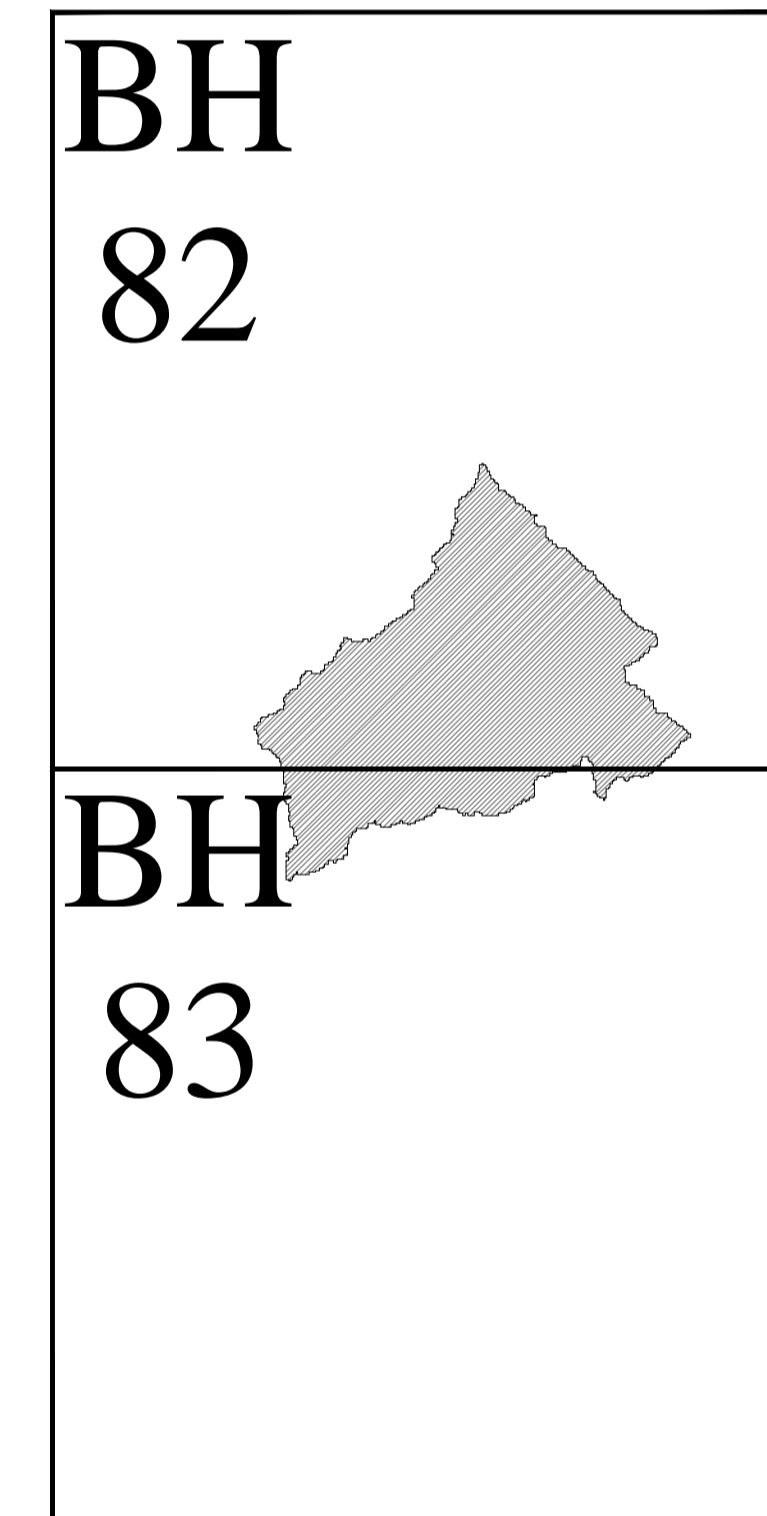
Curva Ipsografica del bacino del rio Vignarossa chiuso a quota 275 m s.l.m.



### INDIVIDUAZIONE DEL BACINO IMBRIFERO SU CARTA TECNICA PROVINCIALE scala 1:5.000



### GRIGLIA PAI (celle 2 km x 2 km) Scala 1:20.000



### LEGENDA:

- RIO VIGNAROSSA
- BACINO
- SEZIONE DI CHIUSURA
- ALTTUDINE 275 - 300 m s.l.m.
- ALTTUDINE 300 - 350 m s.l.m.
- ALTTUDINE 350 - 400 m s.l.m.
- ALTTUDINE 400 - 450 m s.l.m.
- ALTTUDINE 450 - 500 m s.l.m.
- ALTTUDINE 500 - 550 m s.l.m.
- ALTTUDINE 550 - 600 m s.l.m.
- ALTTUDINE 600 - 640 m s.l.m.

### TEMPO DI CORRIVAZIONE

Rio Vignarossa	
L [km]	1.35
Area bacino km²	0.60
i Pendenza media asta	24.6%
Hmax Quota massima	640
Hm Quota media	484
Ho quota sezione di chiusura	275

	Tc [h]
Glandotti	0.44
Pezzoli	0.15
Puglisi	1.03
Ventura	0.20
Turazza	0.84

Tempo di corrivazione di progetto (Pezzoli)	0.15
---	------

<b>COMUNE DI BOLONGO</b>																				
IL RESPONSABILE DEL PROCEDIMENTO:																				
OGGETTO: <b>INTERVENTI DI MITIGAZIONE DEL RISCHIO DI DISSESTO IDROGEOLOGICO RETICOLO IDROGRAFICO E A PROTEZIONE ABITATI IN COMUNE DI BOLONGO</b>																				
LOCALITÀ DELL'INTERVENTO: <b>COMUNE DI BOLONGO</b>																				
FASE PROGETTUALE: <b>PROGETTO DEFINITIVO - ESECUTIVO</b>																				
<table border="1"> <thead> <tr><th>REVISIONE</th><th>DATA</th><th>DESCRIZIONE</th><th>REDATTO</th><th>VERIFICATO</th><th>RIESAMINATO</th></tr> </thead> <tbody> <tr><td>1</td><td>Agosto 2020</td><td>PROGETTO DEFINITIVO - ESECUTIVO</td><td></td><td></td><td></td></tr> </tbody> </table>	REVISIONE	DATA	DESCRIZIONE	REDATTO	VERIFICATO	RIESAMINATO	1	Agosto 2020	PROGETTO DEFINITIVO - ESECUTIVO				<table border="1"> <thead> <tr><th>ARCHIVIO:</th><th>FILE N°:</th></tr> </thead> <tbody> <tr><td>4848</td><td>3W24344455.CALCOLOIDROLOGICI</td></tr> </tbody> </table>	ARCHIVIO:	FILE N°:	4848	3W24344455.CALCOLOIDROLOGICI	<table border="1"> <thead> <tr><th>DATA:</th></tr> </thead> <tbody> <tr><td>Loranzè, Agosto 2020</td></tr> </tbody> </table>	DATA:	Loranzè, Agosto 2020
REVISIONE	DATA	DESCRIZIONE	REDATTO	VERIFICATO	RIESAMINATO															
1	Agosto 2020	PROGETTO DEFINITIVO - ESECUTIVO																		
ARCHIVIO:	FILE N°:																			
4848	3W24344455.CALCOLOIDROLOGICI																			
DATA:																				
Loranzè, Agosto 2020																				
		<table border="1"> <thead> <tr><th>TAVOLA N°</th></tr> </thead> <tbody> <tr><td>5.4</td></tr> </tbody> </table>	TAVOLA N°	5.4																
TAVOLA N°																				
5.4																				
Titolo: <b>CALCOLI IDROLOGICI - BACINO INTERVENTO D</b>	Progettista: <b>Dott. Ing. Gianluca NOASCONE N° 8292 Y ALBO INGEGNERI PROVINCIA DI TORINO</b>	Timbro:																		
Sito legale: Via Giosuè Gianavello, n. 2 10050 Rora (TO) TEL. 0125/19.70.499 FAX 0125/56.40.14 e-mail: info.hydrogeos@lquadrifoglio.to.it	Timbro:	Timbro:																		