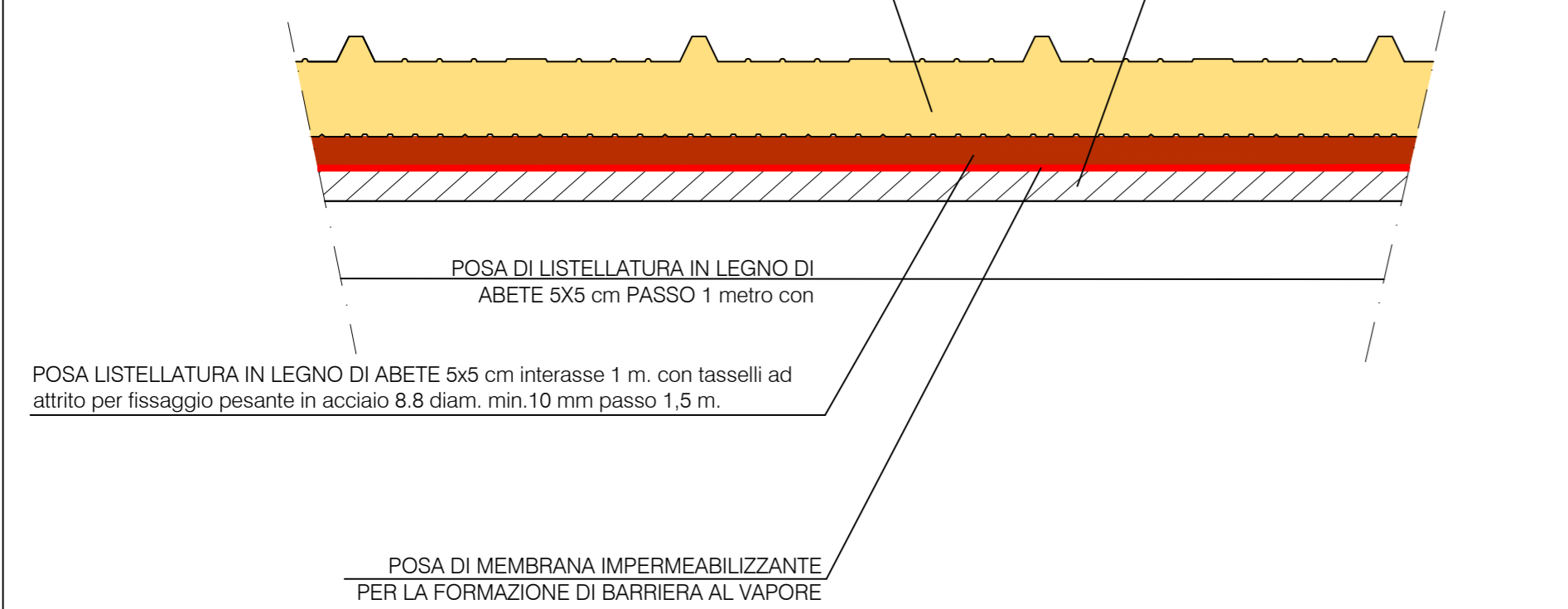
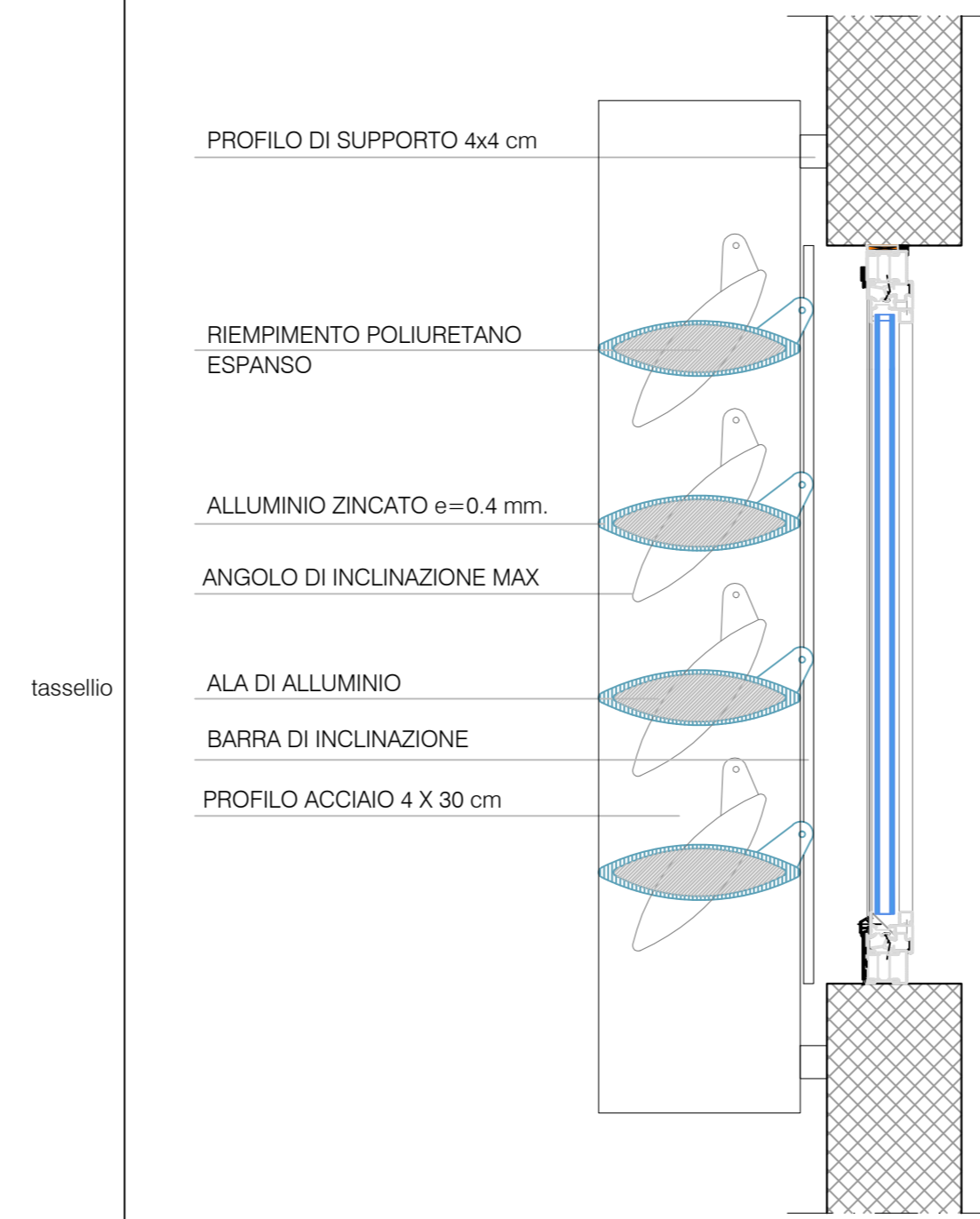


PARTICOLARE PACCHETTO DI COPERTURA

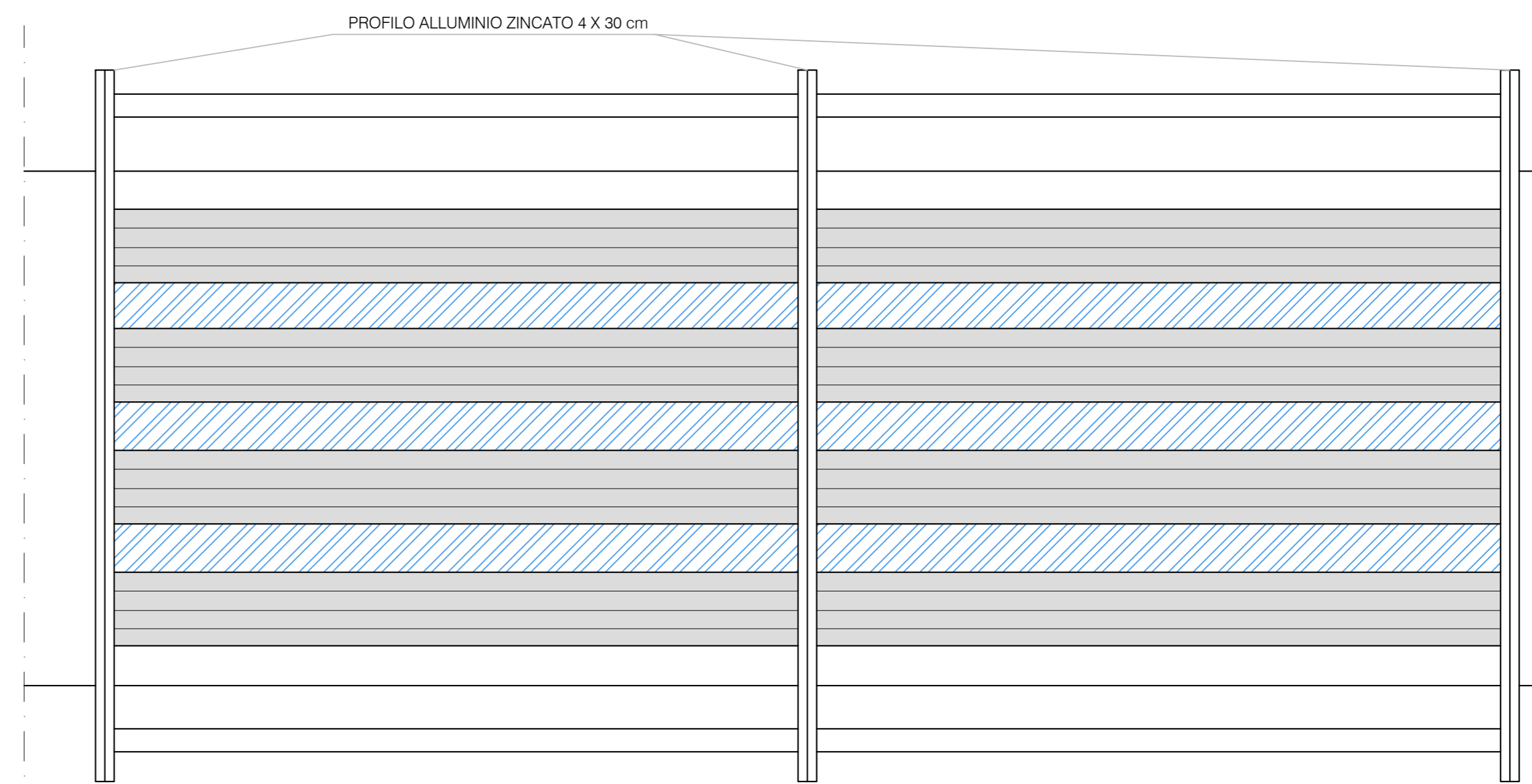
RIMOZIONE COPERTURA ESISTENTE E POSA NUOVA COPERTURA IN LAMIERA GRECATA PREVERNICIATA DOPPIA TIPO SANDWICH (sp 5/10 intero ed esterno) PREISOLATA CON UNO STRATO DI POLIURETANO ESPANSO DI SPESSORE 12 cm E CONDUCEBILITA' TERMICA PARI A 0,020 W/mK.
 FISSAGGIO ALLA LISTELLATURA SOTTOSTANTE MEDIANTE VITI DI FISSAGGIO (diam. 6 mm. min.) DA APPLICARSI SULLA TESTA DI OGNI GRECA (n.1 vite/mq).



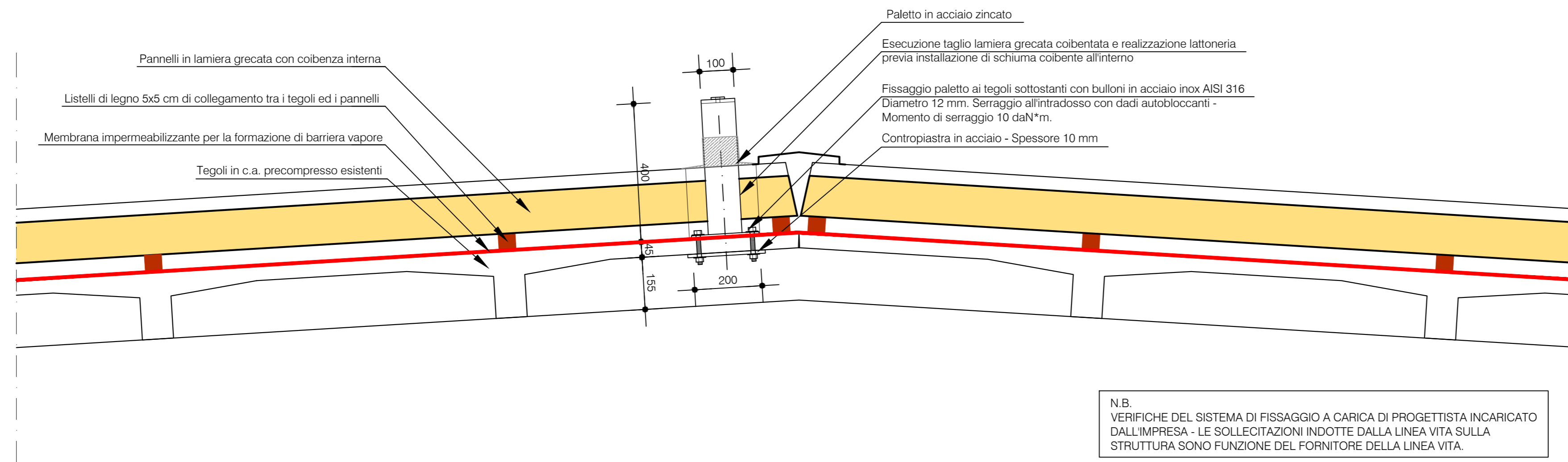
PARTICOLARE SCHERMATURE ORIZZONTALI SEZIONE



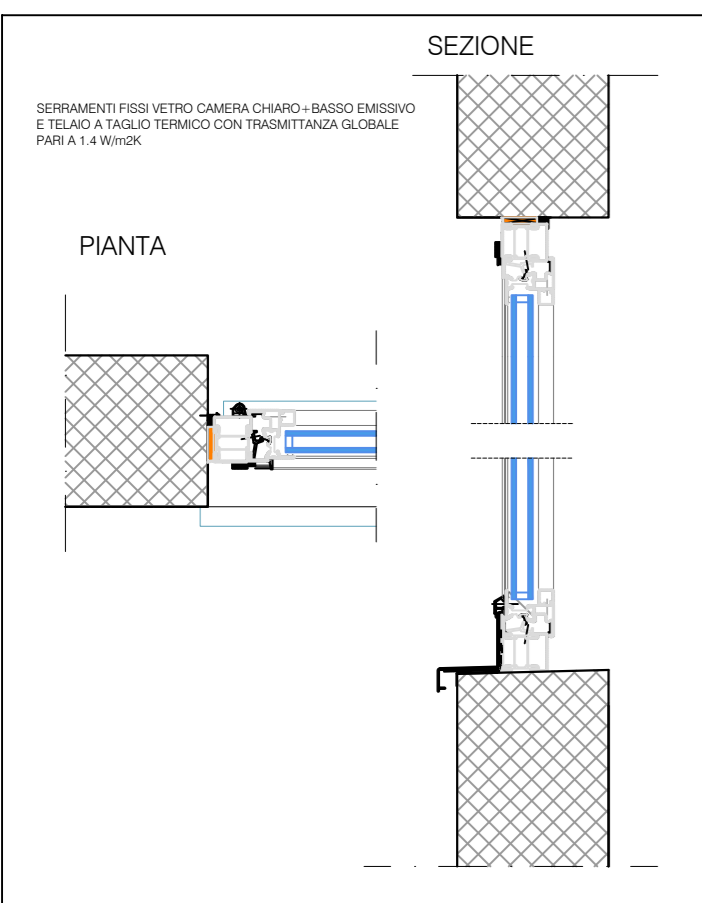
PARTICOLARE SCHERMATURE ORIZZONTALI PROSPETTO



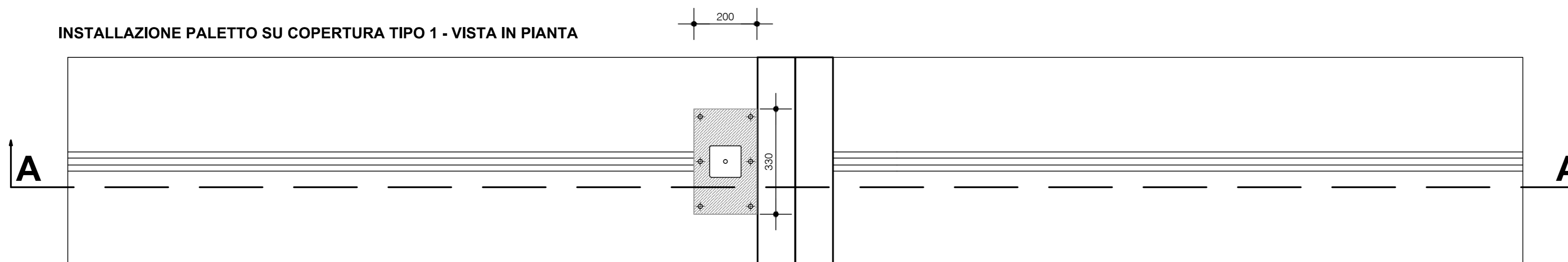
INSTALLAZIONE PALETTO SU COPERTURA - SEZIONE A-A



PARTICOLARE SERRAMENTI



INSTALLAZIONE PALETTO SU COPERTURA TIPO 1 - VISTA IN PIANTA



COM.

COMUNE DI BOLLENGO

OGG.

LAVORI DI SOSTITUZIONE COPERTURA DEL CAPANNONE PLURIUSO CON INTERVENTO DI EFFICIENTAMENTO ENERGETICO

PROGETTO ESECUTIVO

DES.

PARTICOLARI OPERE IN PROGETTO
 scala 1:10

FASE	ID	REV
ESE	03	00

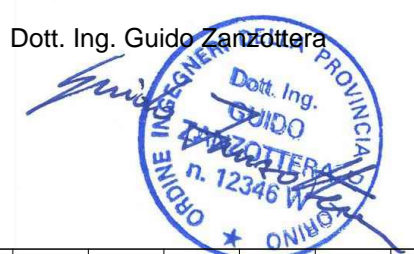
PROGETTISTA INCARICATO:

ENDACO S.R.L.
 Dott. ing. Davide Enrione

COLLABORATORE:

Dott. Ing. Guido Zanzeri

endaco società di ingegneria



REV.	DATA	MOTIVO REVISIONE	DE	GPE	GPE
00	28/09/17	PRIMA EMISSIONE			
RIF.	LAV.	DOC.	PREPARATO	RIESAMINATO	APPROVATO
	B17D08	B17D08-ESE-03.00.dwg	NON CONTROLLATA	<input type="checkbox"/>	CONTROLLATA <input type="checkbox"/>

La proprietà intellettuale di questo documento è della Endaco Srl, esso, sia in forma controllata che non controllata, non può essere né diffuso né duplicato senza una preventiva autorizzazione scritta della Direzione della Società.