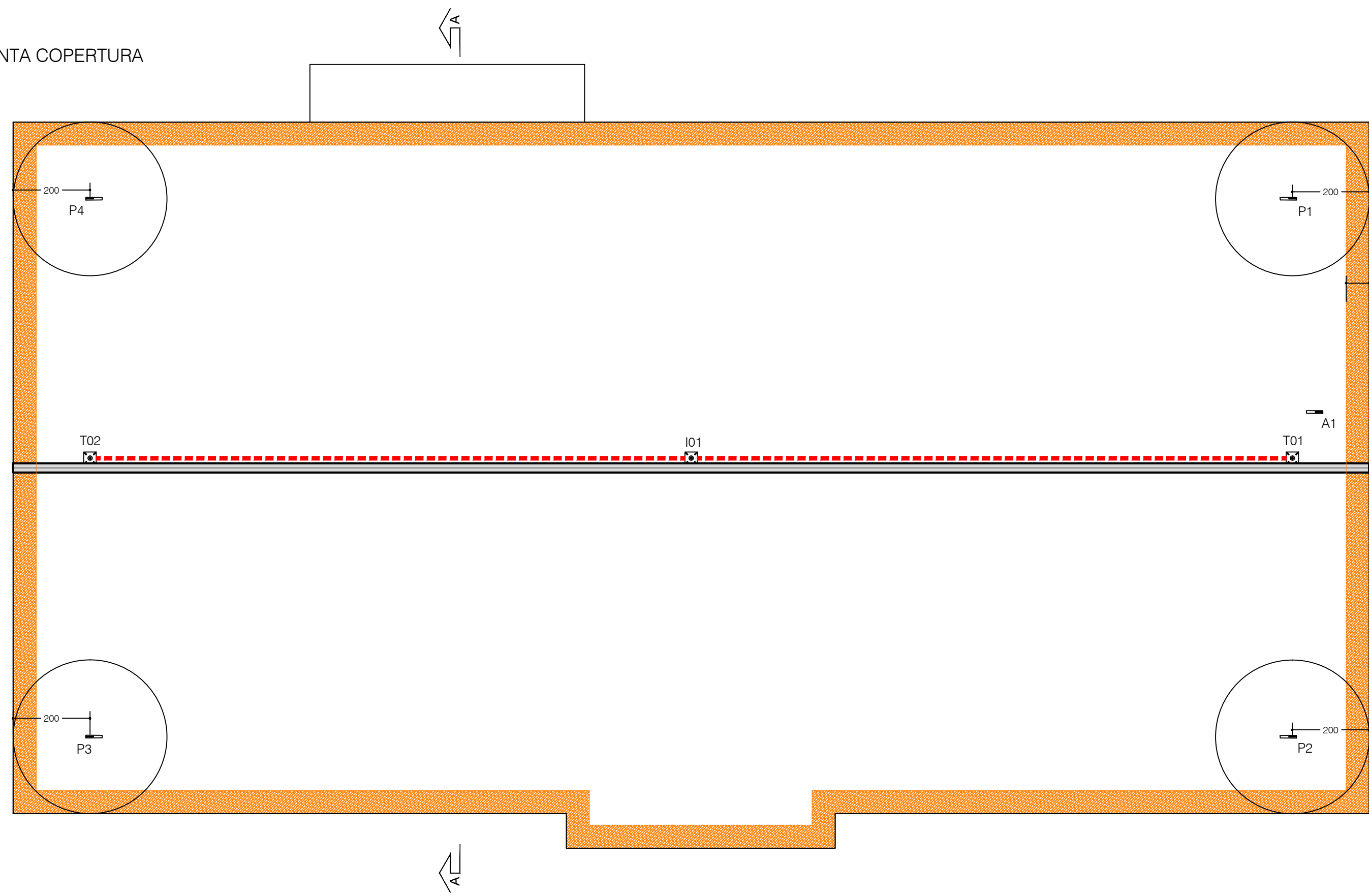


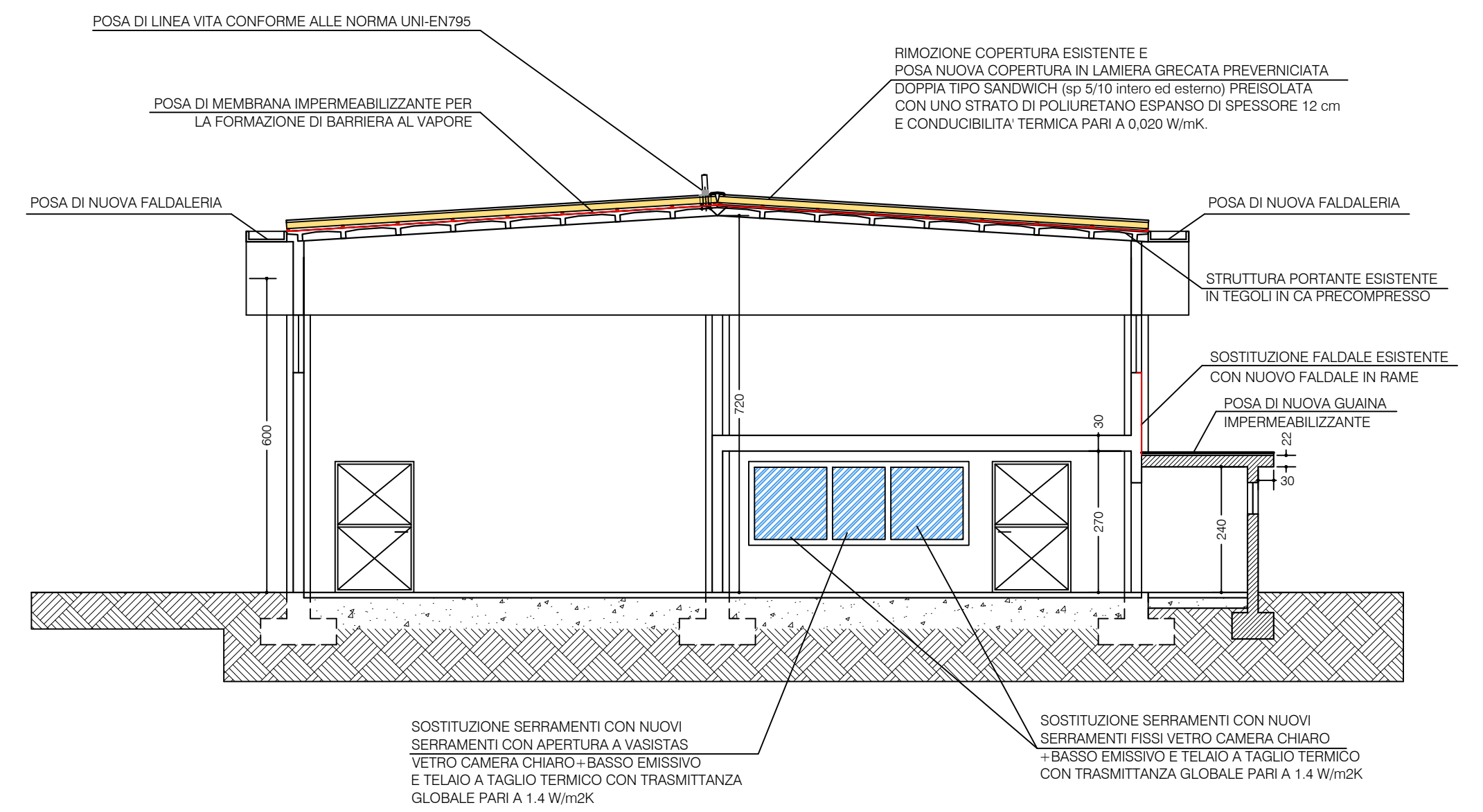
PIANTA COPERTURA



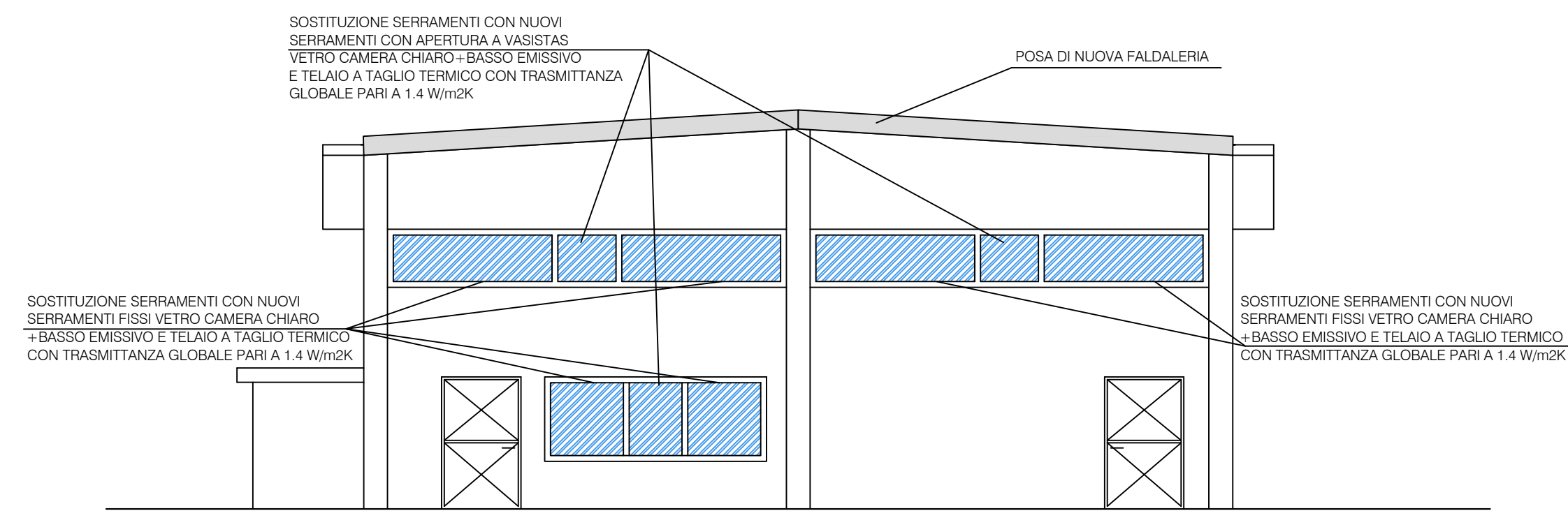
LEGENDA

- SUPERFICIE NON CALPESTABILE
L'OPERATORE DEVE VINCOLARSI ALLA LINEA DI COLMO CON DISPOSITIVO ANTICADUTA DI TIPO GUIDATO DI LUNGHEZZA IDONEA A NON PERMETTERE DI OLTREPASSARE I LIMITI DELLA SUPERFICIE CALPESTABILE
- T01 ANCORAGGI TERMINALI LINEA VITA
- I01 ANCORAGGI INTERMEDI
- LINEA VITA PREVISTA IN PROGETTO
- PUNTO DI ACCESSO ALLA COPERTURA MEDIANTE SCALA A PIOLI AMOVIBILE. L'OPERATORE DOVRA' FISSARE LA SCALA E DOVRA' VINCOLARSI ALLA LINEA VITA PRIMA DI SBARCARRE SULLA COPERTURA.
- A1 ANCORAGGIO DA UTILIZZARSI PER LO SBARCO DALLA SCALA A PIOLI AMOVIBILE
- P1 ANCORAGGIO ANTIPENDOLO, CONFORME ALLA NORMA EN 795 A, DA UTILIZZARSI IN ABBINAMENTO ALLA LINEA VITA SUL COLMO

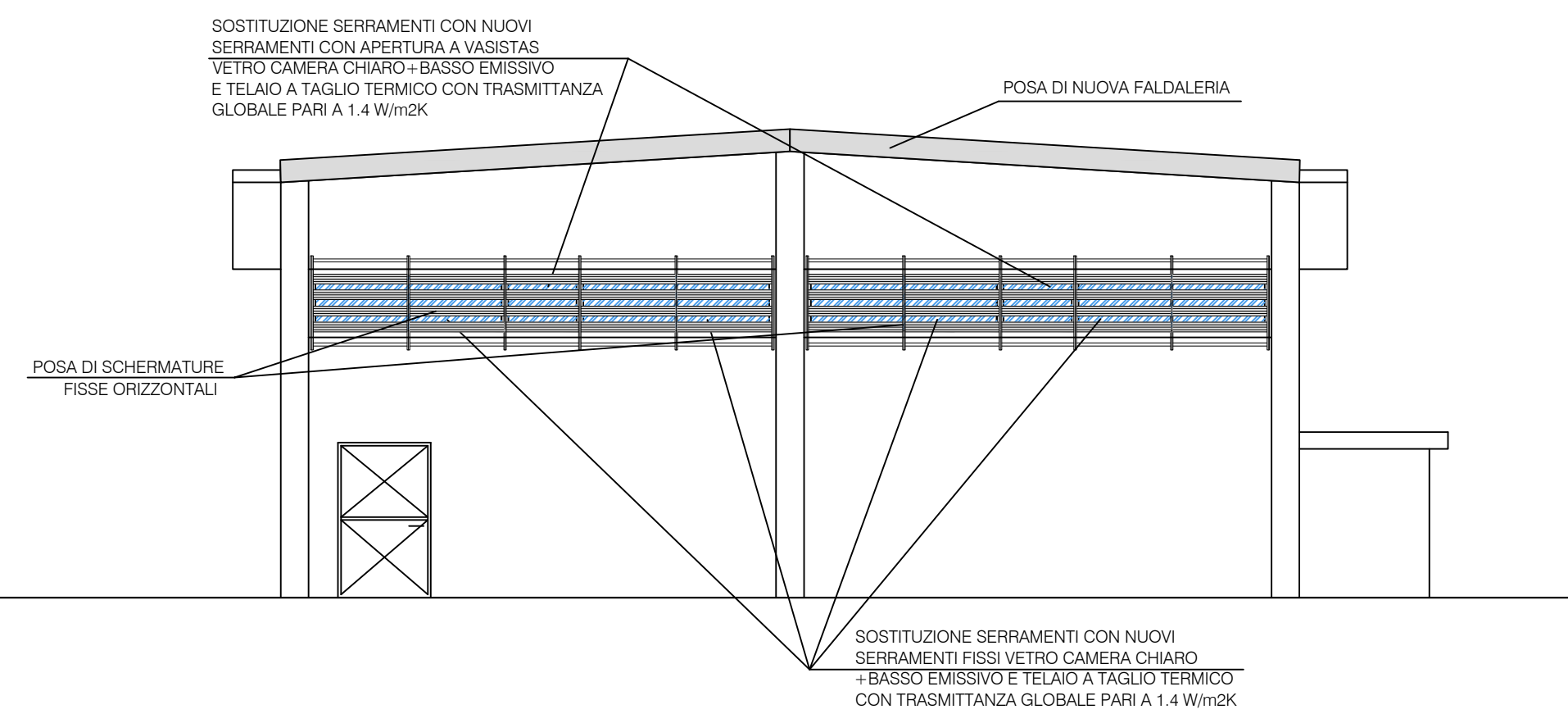
SEZIONE A - A



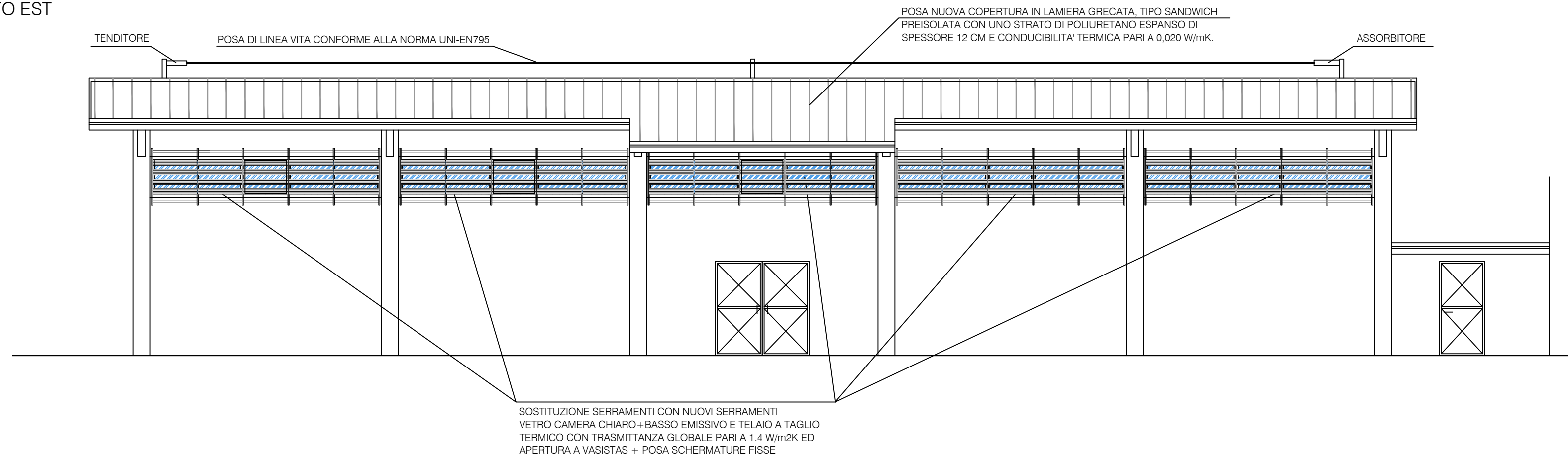
PROSPETTO NORD



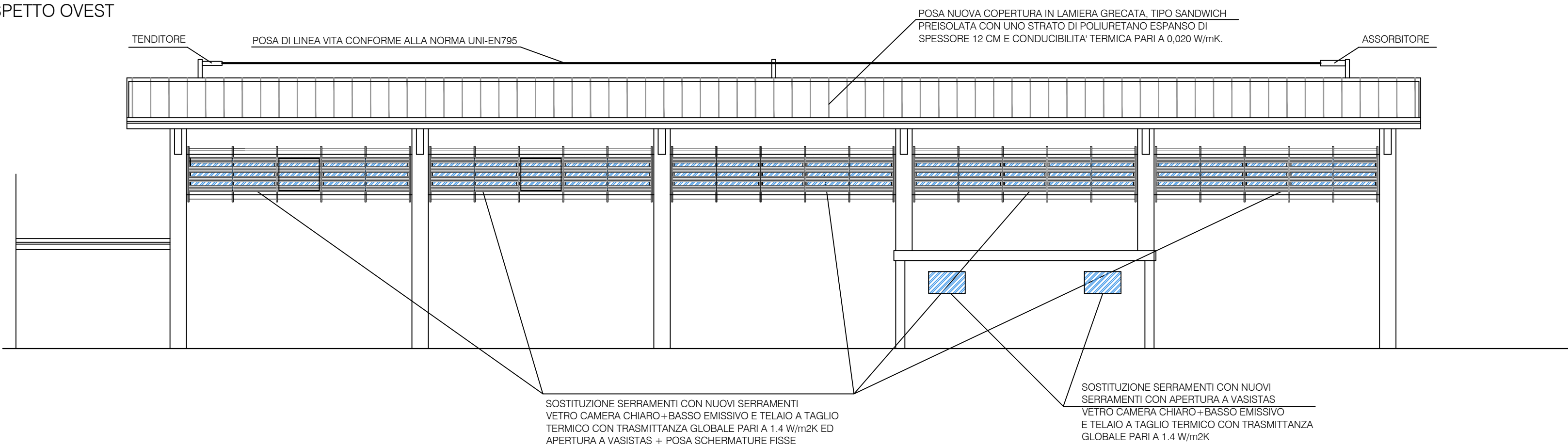
PROSPETTO SUD



PROSPETTO EST



PROSPETTO OVEST



ELENCO FASI DI LAVORAZIONE:

- FASE 1. ALLESTIMENTO CANTIERE**
 - Posa di ponteggio tubolare sul perimetro dell'edificio
- FASE 2 RIMOZIONE COPERTURA**
 - Rimozione delle onduline esistenti
 - Conferimento a terra delle onduline
 - Stoccaggio temporaneo, in apposita zona adibita allo scopo, delle onduline.
- FASE 3 POSA DI NUOVA COPERTURA**
 - Posa di membrana impermeabilizzante per la formazione di barriera vapore
 - Posa della nuova pannellatura coibentata e della faldaleria
 - Posa di nuova faldaleria di colmo e laterale
- FASE 4 POSA DI LINEA VITA**
 - Posa nuova linea vita sul colmo della copertura.
- FASE 5 SOSTITUZIONE SERRAMENTI ESISTENTI**
 - Rimozione serramenti esistenti e loro stoccaggio in area predisposta.
 - Posa nuovi serramenti in metallo.
- FASE 6 RIPRISTINI**

COM

COMUNE DI BOLLENGO

OGG

LAVORI DI SOSTITUZIONE COPERTURA DEL CAPANNONE PLURIUSO CON INTERVENTO DI EFFICIENTAMENTO ENERGETICO

PROGETTO ESECUTIVO

DES

TAVOLA OPERE IN PROGETTO
scala 1:100

FASE	ID	REV
ESE	02	00

PROGETTISTA INCARICATO:

ENDACO S.R.L.
Dott. ing. Davide Enrione

COLLABORATORE:

Dott. Ing. Guido Zanotta

DE	GPE	GPE
00	28/09/17	PRIMA EMISSIONE
REV.	DATA	MOTIVO REVISIONE
PREPARATO	RIESAMINATO	APPROVATO
RIF.	LAV.	DOC.
	B17D08	B17D08-ESE-02.00.dwg
NON CONTROLLATA	<input type="checkbox"/>	CONTROLLATA
<small>La proprietà intellettuale di questo documento è della Endaco S.r.l. e, se in forma controllata che non controllata, non può essere né diffuso né applicato senza una preventiva autorizzazione scritta della Direzione della Società.</small>		